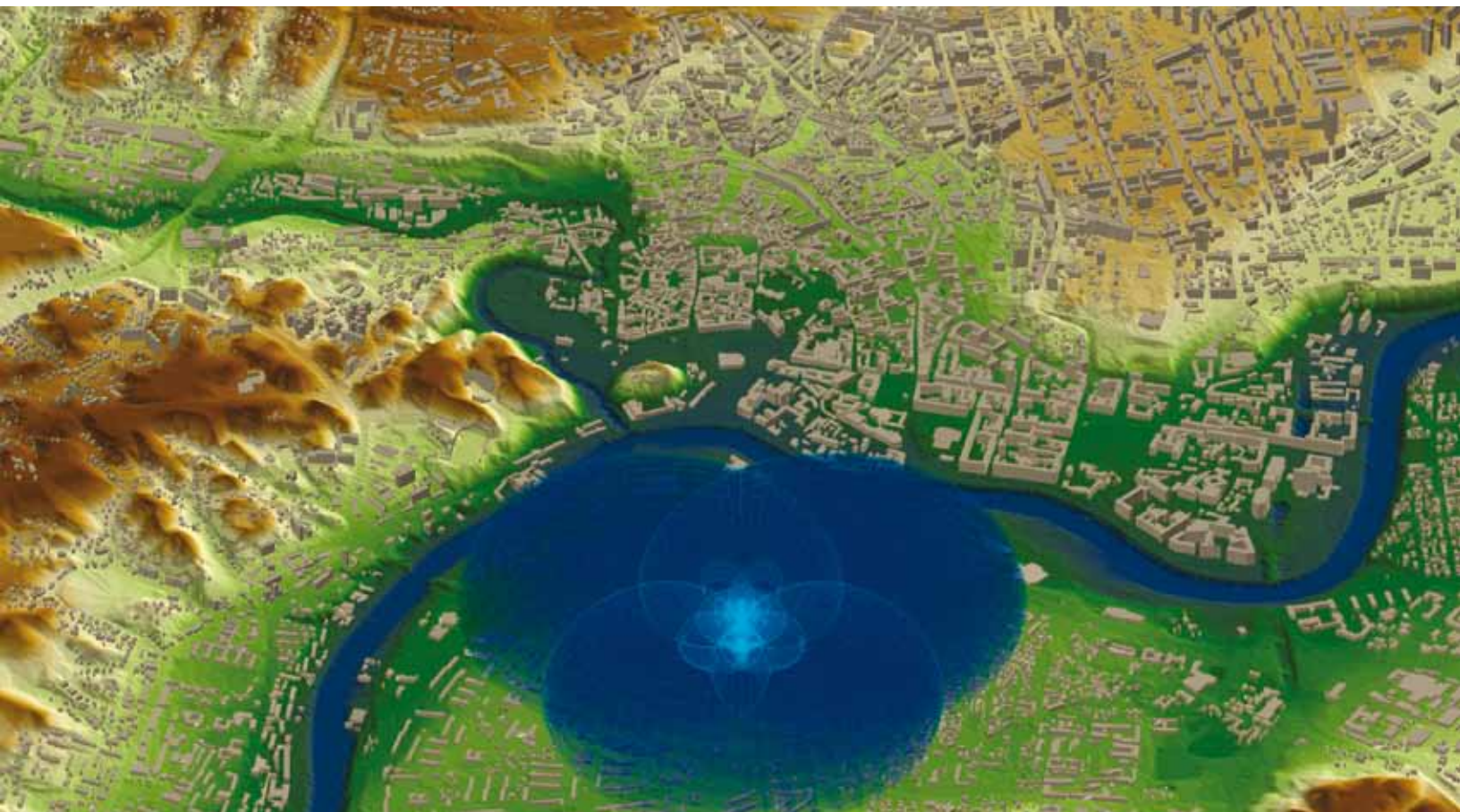


ArcGIS®

Extensiones



ArcGIS Extensiones

Herramientas SIG especializadas para reforzar la productividad y alcanzar un análisis avanzado.

Esri ofrece un amplio rango de extensiones opcionales que pueden aumentar increíblemente la potencia de ArcGIS. Estas extensiones están disponibles, en su mayoría, para ArcGIS for Desktop, pero también tienes a tu disposición otras para el servidor Esri (ArcGIS for Server) y para desarrolladores. Esta arquitectura puesta en común te aporta la flexibilidad para operar con las extensiones de ArcGIS a través de todo el sistema, reduciendo de manera muy significativa tus costes de adquisición, formación y operacionales.

Análisis	Funcionalidad clave	Pág.
ArcGIS Spatial Analyst	Obtén respuestas de tus datos a través de un análisis espacial avanzado.	3
ArcGIS 3D Analyst [*]	Gestiona y analiza tus datos desde una perspectiva tridimensional realista.	4
ArcGIS Geostatistical Analyst	Herramientas estadísticas avanzadas para investigar en tus datos.	5
ArcGIS Network Analyst	Determina rutas sofisticadas para flotas de vehículos y optimiza áreas de servicio.	6
ArcGIS Schematics	Representa y entiende tus redes para reducir los ciclos de toma de decisiones.	7
ArcGIS Tracking Analyst	Visualiza y analiza tus activos y recursos en un marco temporal y espacial.	8
Productividad	Funcionalidad clave	Pág.
ArcGIS Publisher	Comparte libremente tus datos y mapas.	9
ArcGIS Data Interoperability	Elimina las barreras en el formato de tus datos para su uso y distribución.	10
Maplex [®] for ArcGIS [*]	Crea mapas que comuniquen más claramente, con textos y etiquetas que se colocan automáticamente.	11
ArcGIS Data Reviewer	Automatiza, simplifica y mejora la gestión del control de calidad de los datos.	12
ArcGIS Workflow Manager	Gestiona mejor los recursos y tareas SIG.	13

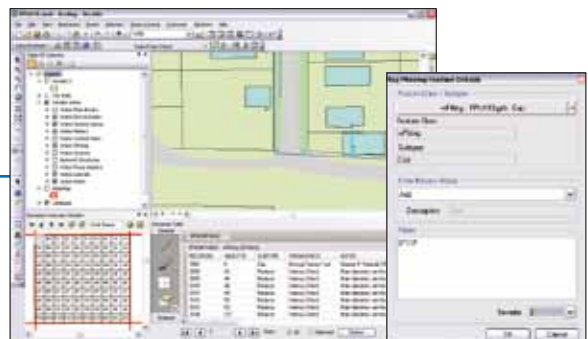
* Includo con licencias ArcGIS for Desktop nivel Advanced.

Solución	Funcionalidad clave	Pág.
Esri [®] Production Mapping ^{**}	Estandariza y optimiza tus datos y producción cartográfica.	14

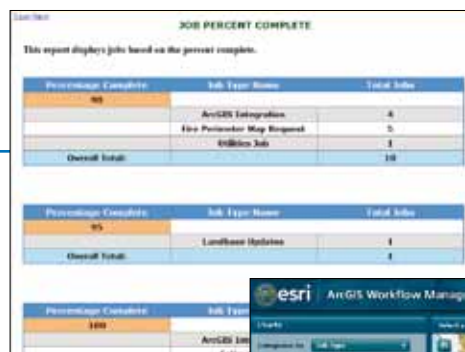
** Requiere licencia ArcGIS for Desktop nivel Standard o Advanced.



Utiliza modelos tridimensionales y símbolos con ArcGIS 3D Analyst para aumentar el realismo y mejorar la visualización de tus datos.



Mejora el proceso de revisión de los datos utilizando una metodología sistemática de inspección de los mismos.



Con el constructor de informes personalizados ArcGIS Workflow Manager se puede realizar un seguimiento de los recursos y asignar tareas.



ArcGIS Spatial Analyst

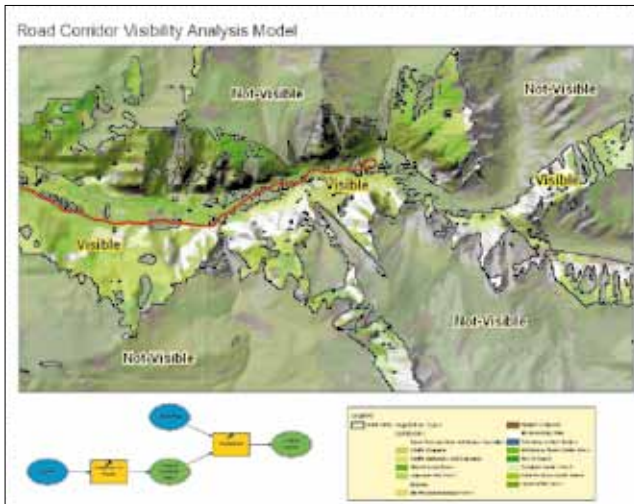
Obtén respuestas de tus datos a través de un análisis espacial avanzado.

ArcGIS Spatial Analyst proporciona un amplio abanico de potentes herramientas de análisis y modelización espacial. Puedes crear, buscar, situar en el mapa y analizar datos raster. Cuenta con un análisis raster y vectorial integrado que te facilita la obtención de información nueva a partir de tus datos, buscar información en múltiples capas de datos, e integrar completamente celdas de datos raster en fuentes de datos vectoriales. Integrada dentro de un marco de geoprocésamiento, ArcGIS Spatial Analyst permite un sencillo acceso a las numerosas funcionalidades de ModelBuilder™, una herramienta de modelización gráfica.

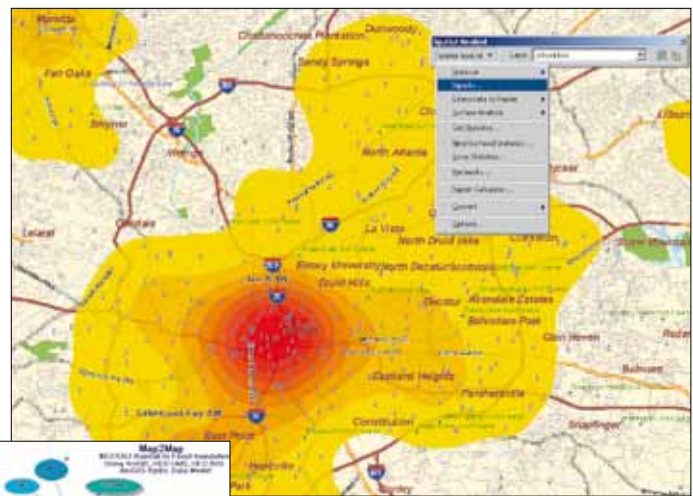
La extensión Spatial Analyst está también disponible para ArcGIS for Server y ArcGIS Engine.

Con ArcGIS Spatial Analyst puedes:

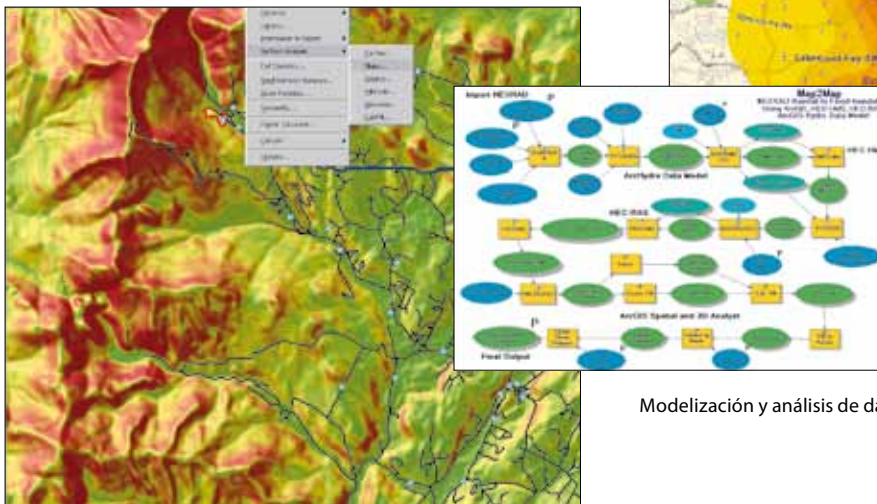
- Convertir puntos, líneas y polígonos en raster.
- Crear zonas raster basadas en la distancia o proximidad de ciertos datos o rasters.
- Generar mapas de densidad y superficies continuas a través de puntos.
- Derivar contornos, pendientes, vistas, elevaciones de terreno, etc. a partir de dichas superficies.
- Álgebra en el mapa (búsquedas booleanas y cálculos algebraicos).
- Análisis por áreas, vecindarios...
- Análisis discreto celda a celda.
- Clasificación y visualización en cuadrícula.



Geoprocésamiento y modelización raster con la herramienta ModelBuilder.



Ejemplo de análisis de densidad.



Modelización y análisis de datos raster y vectores.

ArcGIS 3D Analyst

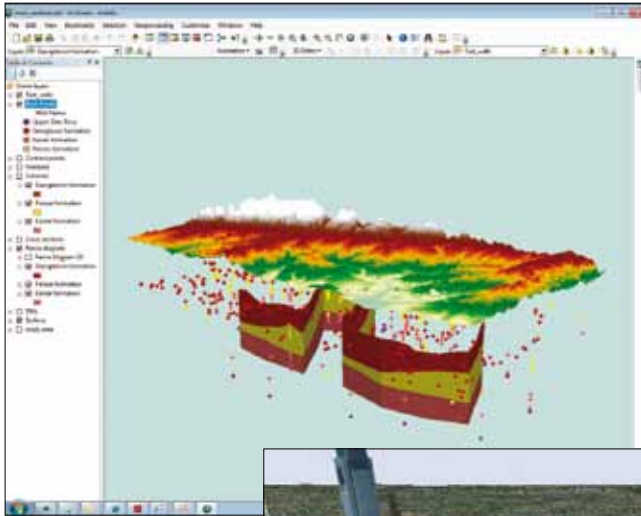
Gestiona y analiza tus datos desde una perspectiva tridimensional realista.

ArcGIS 3D Analyst facilita herramientas avanzadas de visualización, análisis y de generación de superficies. Con ArcGIS 3D Analyst puedes visualizar enormes datasets en tres dimensiones desde múltiples puntos de vista. Otras funcionalidades son las búsquedas de superficies o la creación de imágenes con perspectivas realistas que incluyan tanto raster como datos vectoriales en superficies.

La extensión se encuentra disponible para ArcGIS for Server y ArcGIS Engine.

ArcGIS 3D Analyst la herramienta para:

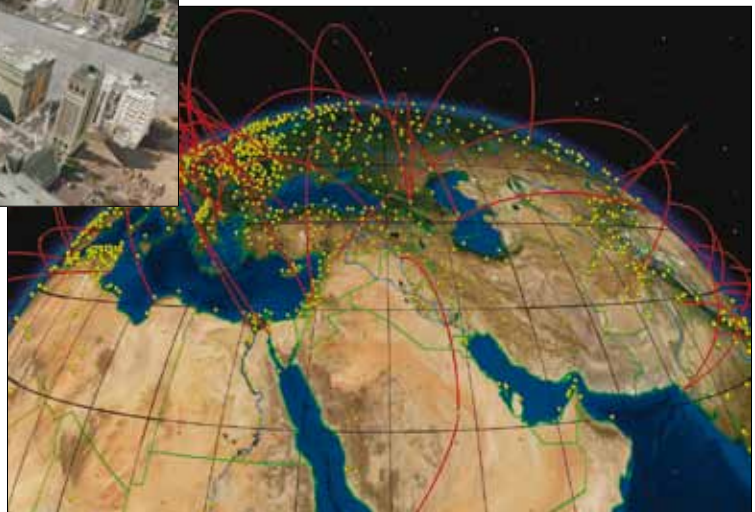
- Crear visualizaciones tridimensionales esféricas y animaciones.
- Construcción y visualización de superficies, subsuelo y cualquier terreno en general.
- Gestión de datos SIG 3D editándolos desde una vista tridimensional.
- Ver y crear KML y vistas de datos Lidar.
- Creación de contornos y terrenos.
- Importación de archivos desde Import Collaborative Design Activity (COLLADA), SketchUp, 3D Studio, y OpenFlight.
- Utilizar imágenes y globos en 3D de los servicios de ArcGISSM Online.
- Cálculo de áreas de superficies, inclinaciones, volúmenes, elevaciones del terreno, contornos...



Modelización del terreno y del subsuelo.



Análisis volumétrico de sombras.



Visualización global terráquea.

ArcGIS Geostatistical Analyst

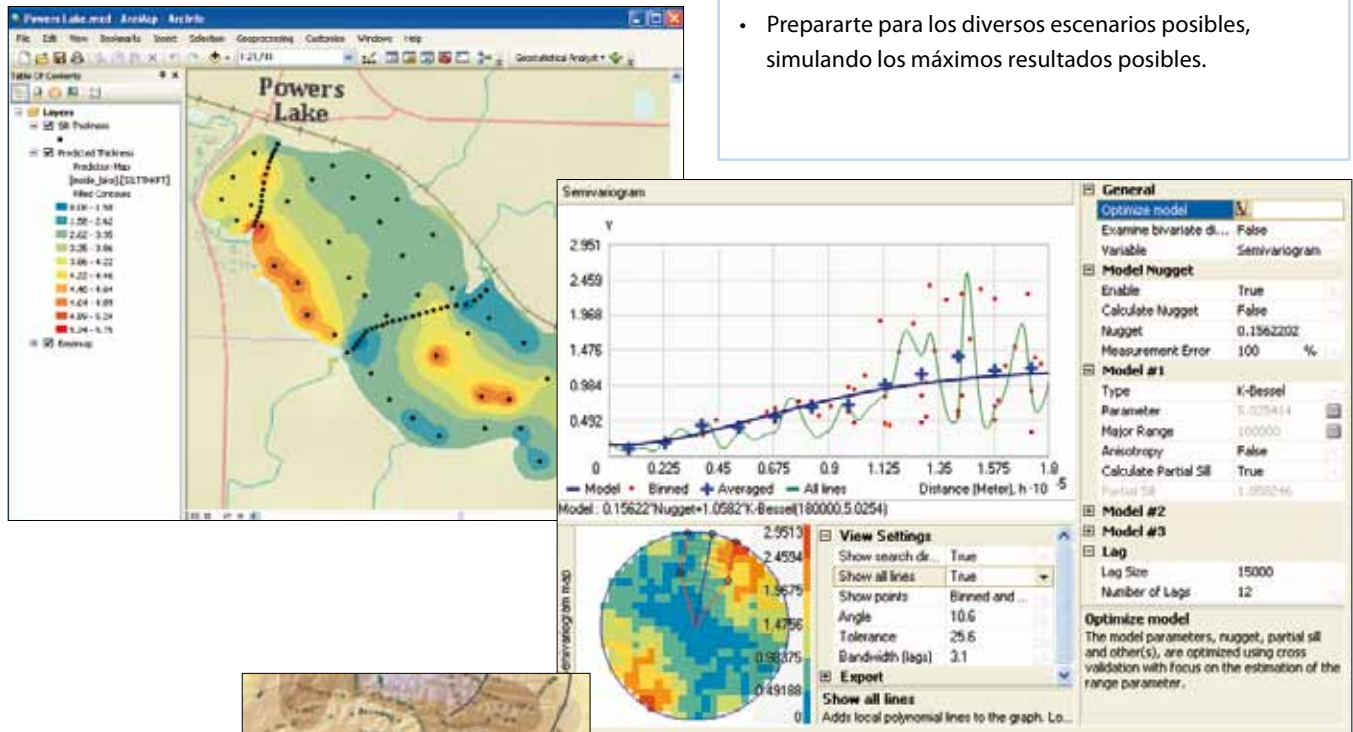
Herramientas estadísticas avanzadas para un análisis profundo de tus datos.

ArcGIS Geostatistical Analyst es una suite de modelos estadísticos y herramientas para la exploración de datos espaciales y optimización en la generación de superficies. Permite crear superficies de predicción estadísticamente válidas desde un conjunto de datos y medidas. Desde la determinación de un entorno seguro hasta la localización de depósitos minerales, ArcGIS Geostatistical Analyst te permite modelizar tus datos espaciales de forma confiable e inteligente. ArcGIS Geostatistical Analyst optimiza las herramientas y técnicas estadísticas dentro de una interfaz de usuario interactiva, muy gráfica y también a través de servicios web.

Geostatistical Analyst está disponible también para ArcGIS for Server.

Con ArcGIS Geostatistical Analyst puedes:

- Explorar la variabilidad de los datos y las relaciones espaciales, buscar valores inusuales de los datos y examinar tendencias globales y locales.
- Usar análisis multivariable para la creación de modelos estadísticos optimizados que produzcan mapas certeros de predicciones, predicción de errores, cuantiles y probabilidades para una mejor toma de decisiones.
- Modificar parámetros de los modelos de forma interactiva, optimizándolos gracias a validaciones cruzadas.
- Determinar la localización óptima para crear o actualizar una red monitorizada.
- Prepararte para los diversos escenarios posibles, simulando los máximos resultados posibles.



Interpolación entre barreras o frentes.

Modelización de un semivariograma.

ArcGIS Network Analyst

Determina rutas sofisticadas para flotas de vehículos y optimiza tus áreas de servicio.

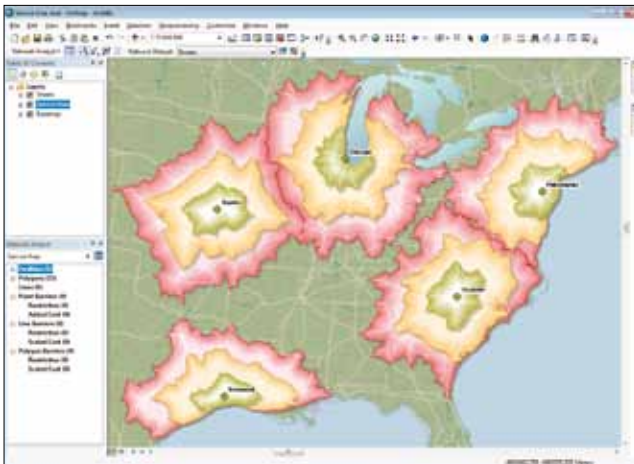
ArcGIS Network Analyst provee análisis espacial sobre redes como las de reparto, las de flotas de vehículos, búsqueda de puntos cercanos, determinación del área de servicio de un negocio... Utilizando un modelo de redes de datos sofisticado, el usuario puede construir, a partir de sus datos GIS, y de una forma muy sencilla, sus propias redes.

ArcGIS Network Analyst hace que los usuarios participen de forma muy dinámica en la construcción y puesta al día de una red, incluyendo calles de único sentido, giros prohibidos, límites de velocidad o altura.

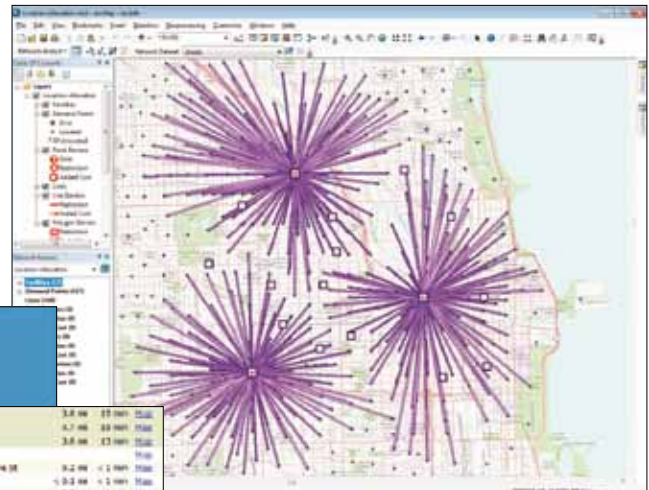
La extensión está disponible también para ArcGIS for Server y ArcGIS Engine.

ArcGIS Network Analyst te ayuda a:

- Encontrar rutas más cortas.
- Producir las rutas más eficientes para una flota de vehículos que debe visitar varios lugares.
- Utilizar ventanas temporales para limitar cuándo los vehículos pueden llegar a las localizaciones de destino.
- Localizar los puntos de servicio más cercanos.
- Determinar cuál es el mejor lugar donde situar sus recursos a través de análisis basados en geolocalización.
- Definir áreas de servicio basadas en el tiempo que se tarde en llegar o la distancia a un punto concreto.
- Usar tus datos geográficos para crear rápidamente una red.
- Generar una matriz de costes en la red desde cada centro de origen a cada punto de destino.



Análisis de áreas de servicio.



Genera rutas eficientes para vehículos teniendo en cuenta la evolución del tráfico.

Elige cuál es la mejor opción para situar un negocio, una nueva oficina...

ArcGIS Schematics

Representa y entiende tus redes para reducir los ciclos de toma de decisiones.

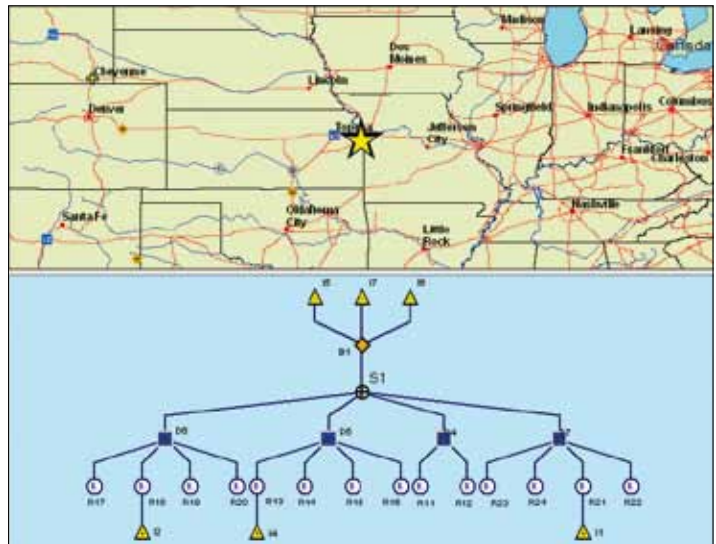
ArcGIS Schematics es una solución innovadora para la automatización de representaciones esquemáticas de las geodatabases en ArcGIS. ArcGIS Schematics permite que gestiones mejor y visualices virtualmente cualquier red lineal, física o lógica, incluyendo las redes sociales o económicas. Con ArcGIS Schematics, cualquier tipo de red, incluyendo redes eléctricas, semáforos, rondas de reparto... puede ser representada.

ArcGIS Schematics te ayuda a comprobar rápidamente la conectividad de tu red, entender de un vistazo la arquitectura de la misma y disminuir el ciclo de toma de decisiones gracias a la presentación de vistas sintéticas y focalizadas de la red.

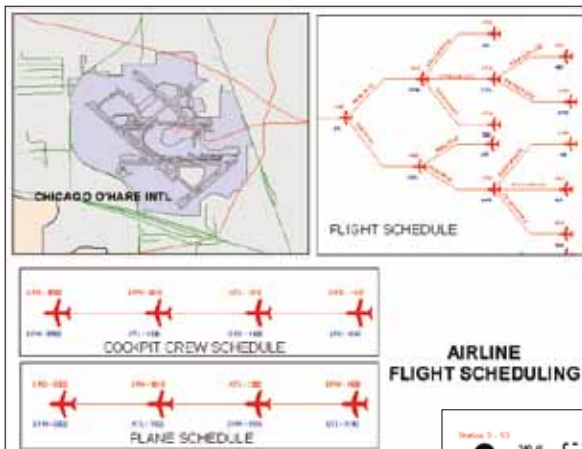
La extensión Schematics también está disponible para ArcGIS for Server y ArcGIS Engine.

Con ArcGIS Schematics puedes:

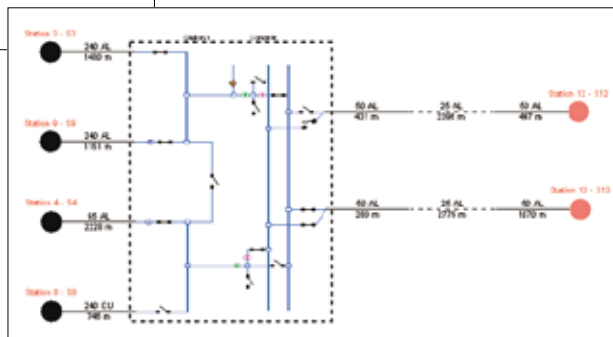
- Generar esquemas de forma automática a partir de redes complejas.
- Controlar la calidad de los datos de la red.
- Optimizar el diseño y análisis en la red.
- Llevar a cabo pronósticos y planificación (modelización, simulación, análisis comparativo).
- Interactuar dinámicamente con los SIG a través de una vista esquemática.



Entiende rápidamente la arquitectura de la red.



Generación y visualización automática de esquemas a partir de datos de la red.



Comprueba de forma dinámica la conectividad de las redes.

ArcGIS Tracking Analyst

Visualiza y analiza tus activos y recursos en un marco temporal y espacial.

ArcGIS Tracking Analyst extiende la funcionalidad temporal de ArcGIS a través de funciones avanzadas para que veas, analices y comprendas patrones espaciales y tendencias dentro de un contexto temporal. Gracias a herramientas para la simbolización en base al tiempo o de análisis basado en la variable temporal, Tracking Analyst automatiza y permite el seguimiento y el descubrimiento de tendencias relacionadas con factores temporales.

Cuando se combina con Tracking Server, ArcGIS Tracking Analyst puede utilizarse para crear un sistema de tracking SIG completo y en tiempo real.

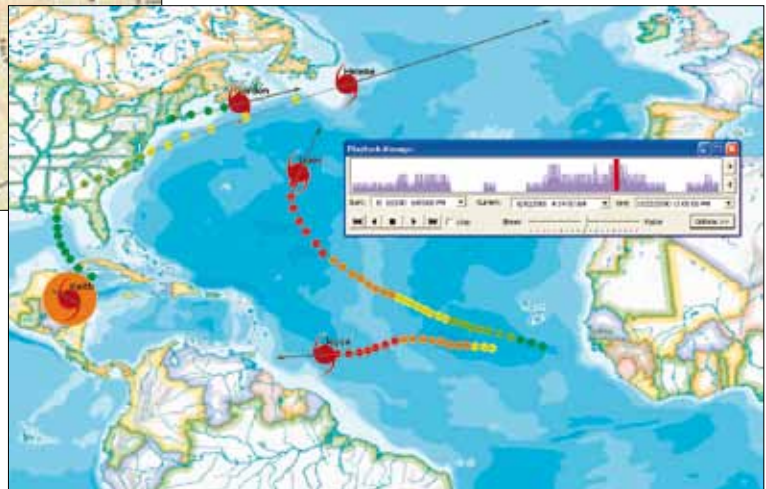
Tracking Analyst está también disponible para ArcGIS Engine.

ArcGIS Tracking Analyst te permite:

- Detectar cuando las personas, los vehículos o tus activos entran en un área determinada.
- Ser notificado de eventos importantes y obtener informes sobre patrones relacionados con el tiempo y el espacio, basados en normas que tú mismo definas.
- Monitorizar tus recursos móviles y visualizar sus patrones de movimiento.
- Identificar tendencias a lo largo del tiempo y tomar mejores decisiones con un análisis avanzado de simbología y datos temporales.



ArcGIS Tracking Analyst te ayuda a visualizar y analizar el movimiento de los recursos de tu organización. En este ejemplo se observa un área delimitada para recibir la llegada de un vehículo.



En este ejemplo vemos el seguimiento de un huracán en el Océano Atlántico. Las localizaciones del mismo en la actualidad se distinguen fácilmente de aquéllas por las que el huracán ya ha pasado, permitiéndonos ver dónde comenzó. Los vectores direccionales (flechas) muestran hacia dónde podría dirigirse.

esri.com/trackinganalyst

ArcGIS Publisher

Comparte libremente tus datos y mapas.

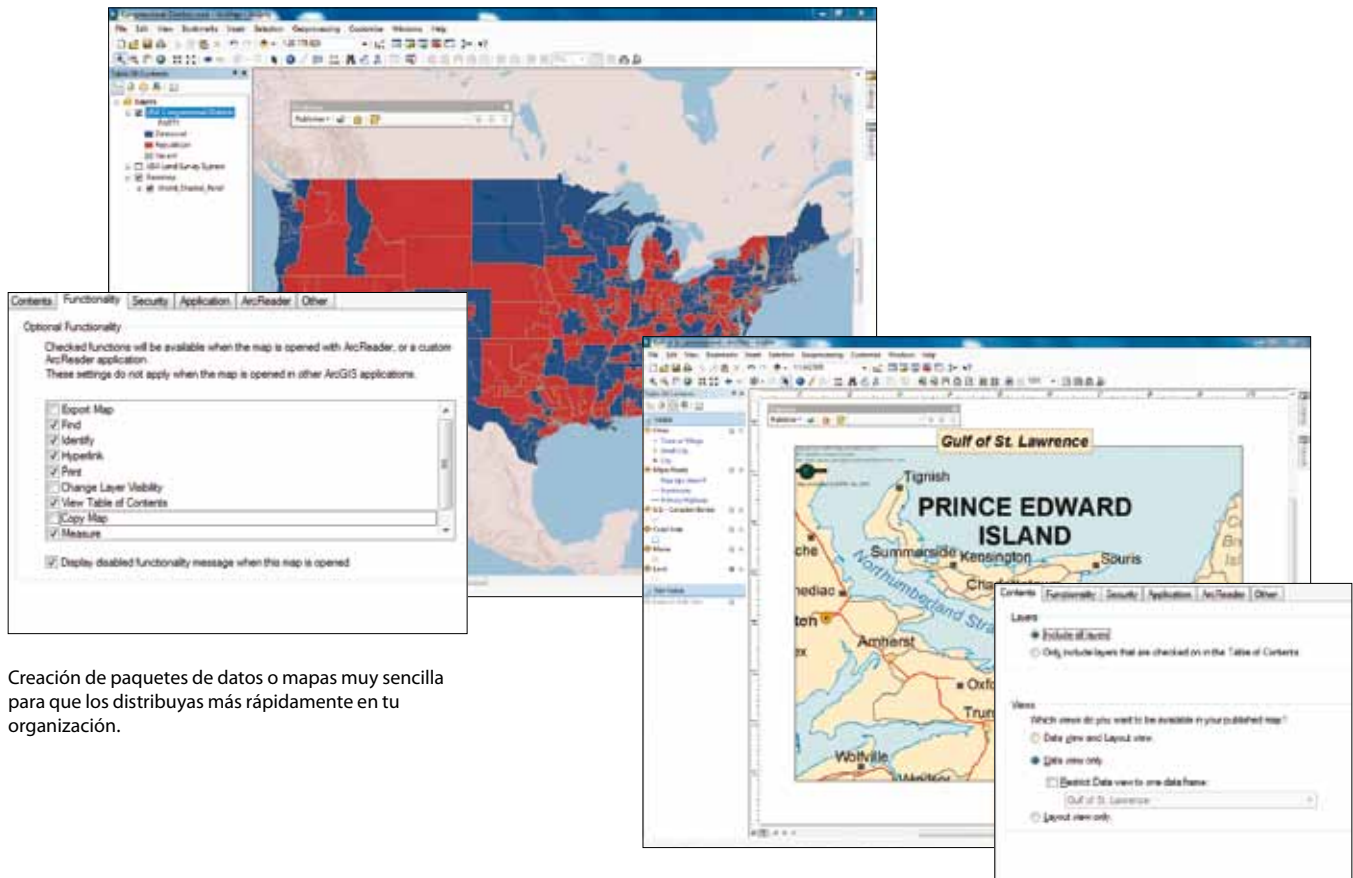
ArcGIS Publisher te da libertad para crear, compartir y distribuir fácilmente tus mapas, globos y datos con cualquiera.

Convierte tus mapas en Published Map Files (PMFs). Los PMFs pueden ser visualizados en ArcGIS for Desktop y ArcReader, una aplicación de descarga gratuita de Esri.

Un PMF contiene instrucciones sobre la localización y simbología de las capas de datos (reglas, escalas dependientes, etc.) para que puedas compartir los mapas fácil, sencilla y rápidamente, de forma segura, local, global, con redes privadas o en Internet. ArcGIS Publisher también te posibilita empaquetar estos archivos junto a sus datos. Los desarrolladores pueden utilizar la extensión de ArcGIS Publisher, ArcReaderControl, para crear y distribuir mapas personalizados bidimensionales o tridimensionales a través de aplicaciones ArcReader personalizadas.

ArcGIS Publisher, tu extensión para:

- Facilitar mapas interactivos o globos terráqueos tridimensionales de forma muy sencilla a todos tus usuarios.
- Proteger tus mapas y datos de usos inapropiados.
- Crear mapas interactivos y enriquecedores, que cumplan con las necesidades de tus usuarios.
- Proporcionar acceso controlado y eficiente a datos geográficos corporativos.
- Empaquetar sencillamente los datos y mapas para su distribución.
- Manejar visores específicos para tus mapas construidos con ArcReaderControl.



Creación de paquetes de datos o mapas muy sencilla para que los distribuyas más rápidamente en tu organización.

Publica mapas para ser usados gratuitamente con ArcReader.

esri.com/publisher

ArcGIS Data Interoperability

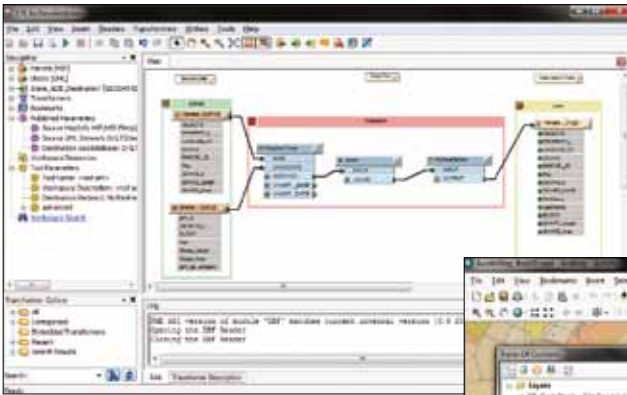
Elimina las barreras en el formato de los datos para su uso y distribución.

ArcGIS Data Interoperability elimina las barreras que impiden compartir los datos gracias a herramientas de traducción de datos, a la habilidad de construir extracciones espaciales complejas y a procesos de transformación y carga. Desarrollada conjuntamente por Esri y Safe Software—una alianza de Esri—esta extensión está construida sobre la tecnología de Safe Software, un estándar altamente reconocido FME. ArcGIS Data Interoperability te permite utilizar cualquier dato SIG estándar, sin importar el formato, en el entorno de ArcGIS for Desktop, para crear mapas, visualizarlos y realizar un análisis posterior. La aplicación Workbench, incluida en la extensión, te facilita la construcción de herramientas ETL complejas para validar, migrar y distribuir los datos.

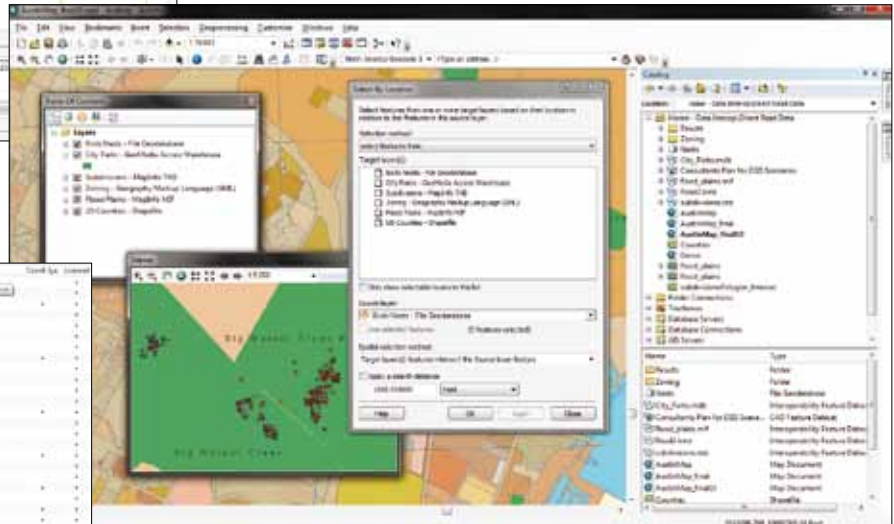
Esta extensión está disponible también en ArcGIS for Server y ArcGIS Engine.

Con ArcGIS Data Interoperability puedes:

- Leer más de 100 formatos de datos espaciales, incluyendo GML, XML, WFS, Autodesk® DWG/DXF®, MicroStation® Design, MapInfo®, MID/MIF y TAB, Oracle® y Oracle Spatial, e Intergraph® GeoMedia® Warehouse, y exportarlos a más de 70 tipos de datos espaciales.
- Llevar a cabo conversiones automáticas entre formatos fuente y destino.
- Crear, manipular y convertir geometría y atributos utilizando herramientas ETL construidas con la aplicación Workbench.
- Disfrutar de una integración completa con el geoprocetamiento del entorno de ArcGIS incluyendo el marco de trabajo de ModelBuilder.



Construye procesos espaciales ETL utilizando la herramienta Workbench.



Utilización directa de datos en múltiples formatos en el entorno ArcGIS for Desktop.

Trabaja directamente con más de 100 formatos diferentes de datos.

esri.com/datainteroperability

Maplex for ArcGIS

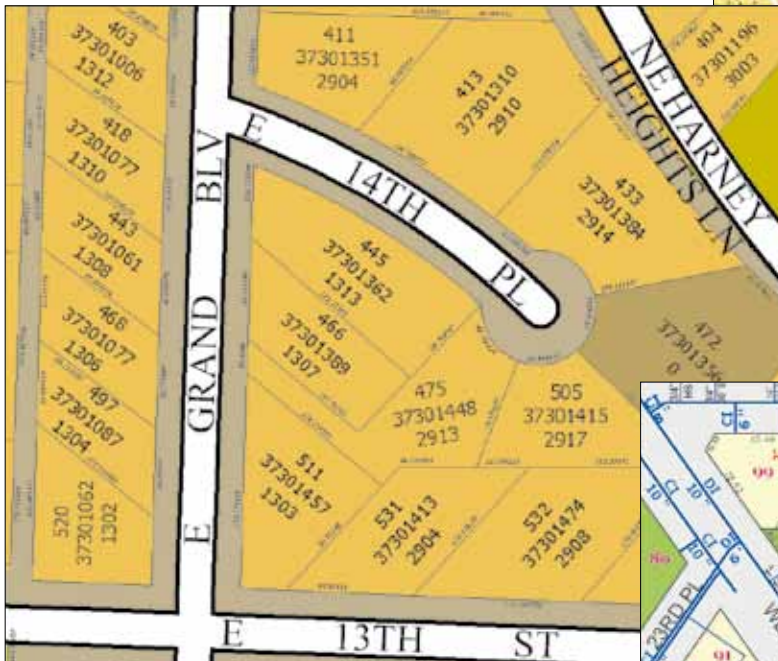
Crea mapas que comuniquen más claramente con textos y etiquetas que se colocan automáticamente.

Maplex for ArcGIS facilita una colocación cartográfica avanzada de textos en los mapas. Utilizando un amplio conjunto de opciones de localización, Maplex for ArcGIS posiciona automáticamente textos cumpliendo con los más altos estándares cartográficos. Con las etiquetas de texto claras y bien situadas se reducen al máximo incluso eliminándose las necesidades de edición manual de dicho contenido. El texto queda colocado rápidamente, sin solapamientos ni ambigüedades, la producción de mapas es más rápida y eficiente. Maplex for ArcGIS está incluido en ArcGIS for Desktop Advanced, y se puede obtener con licencias ArcGIS for Desktop Standard o Basic.

Esta extensión está disponible también para ArcGIS Engine.

Con Maplex for ArcGIS:

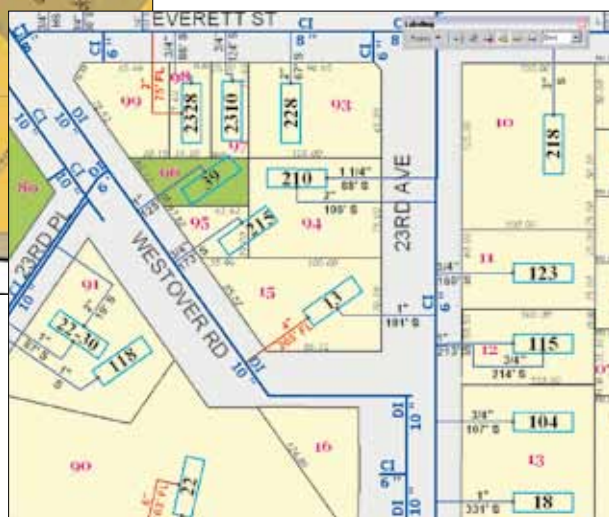
- Puedes generar y situar etiquetas de alta calidad.
- Ajustarás el máximo número de etiquetas en el espacio disponible sin generar conflictos entre ellas.
- Reduces al máximo (incluso eliminándolo) el tiempo empleado en situar texto de forma manual.
- Produces mapas más claros que comunican mejor.



Reduce el etiquetado manual con la localización automática del texto.



Crea etiquetas cartográficas avanzadas para mapas, atlas...



Controla dónde se colocan las etiquetas en tus mapas.

esri.com/maplexforarcgis

ArcGIS Data Reviewer

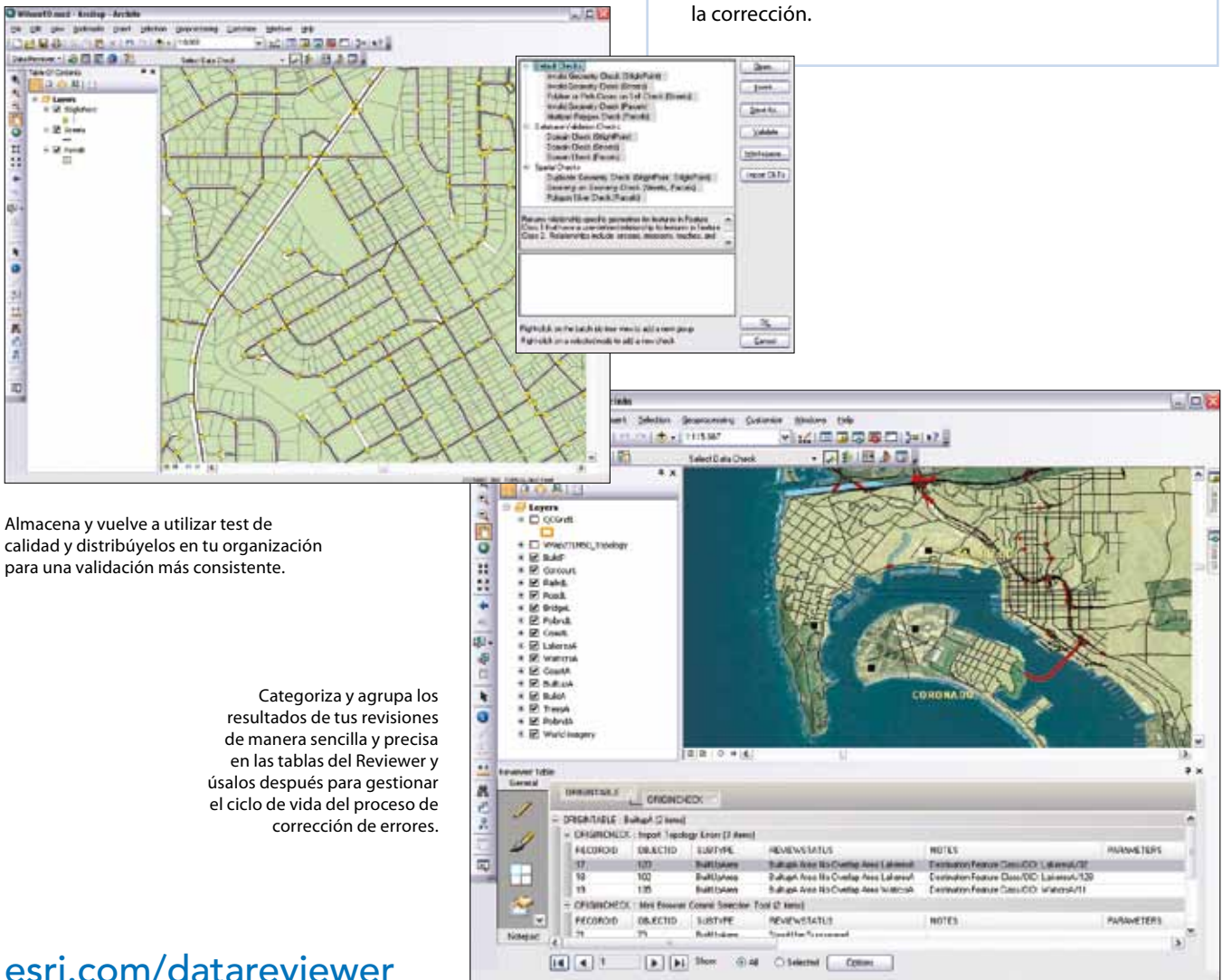
Automatiza, simplifica y mejora la gestión del control de calidad de los datos.

ArcGIS Data Reviewer permite que automatices y simplifiques tu proceso de control de calidad de datos para reducir el gasto en mantenimiento y alcanzar una calidad mayor en la gestión de los datos. Ayuda a una gestión centralizada del ciclo de gestión de errores, revisando los datos en busca de errores a través de tareas automatizadas o visuales y gestionando procesos de verificación y corrección.

ArcGIS Data Reviewer provee 40 revisiones *out-of-the-box* con la capacidad de desarrollar y aplicar cientos de revisiones más, personalizadas para gestionar mejor tareas como identificar la localización de geometrías, atribución de errores, datos perdidos, anomalías de datos o atributos extraños.

Con ArcGIS Data Reviewer puedes:

- Reducir de forma muy significativa el tiempo de rastreo de errores gracias a la gestión en la geodatabase de la revisión de datos.
- Configurar revisiones ilimitadas para cumplir con los requerimientos que tengas, y llevarlas a cabo de forma individualizada o como un grupo de trabajo.
- Implementar un proceso consistente de revisión de los datos, con tareas repartidas entre los miembros de tu organización o con empleados externos.
- Reducir tu ciclo de producción con un proceso de revisión simplificado con herramientas para identificar errores, situarlos, corregirlos y posteriormente, verificar la corrección.



esri.com/datareviewer

ArcGIS Workflow Manager

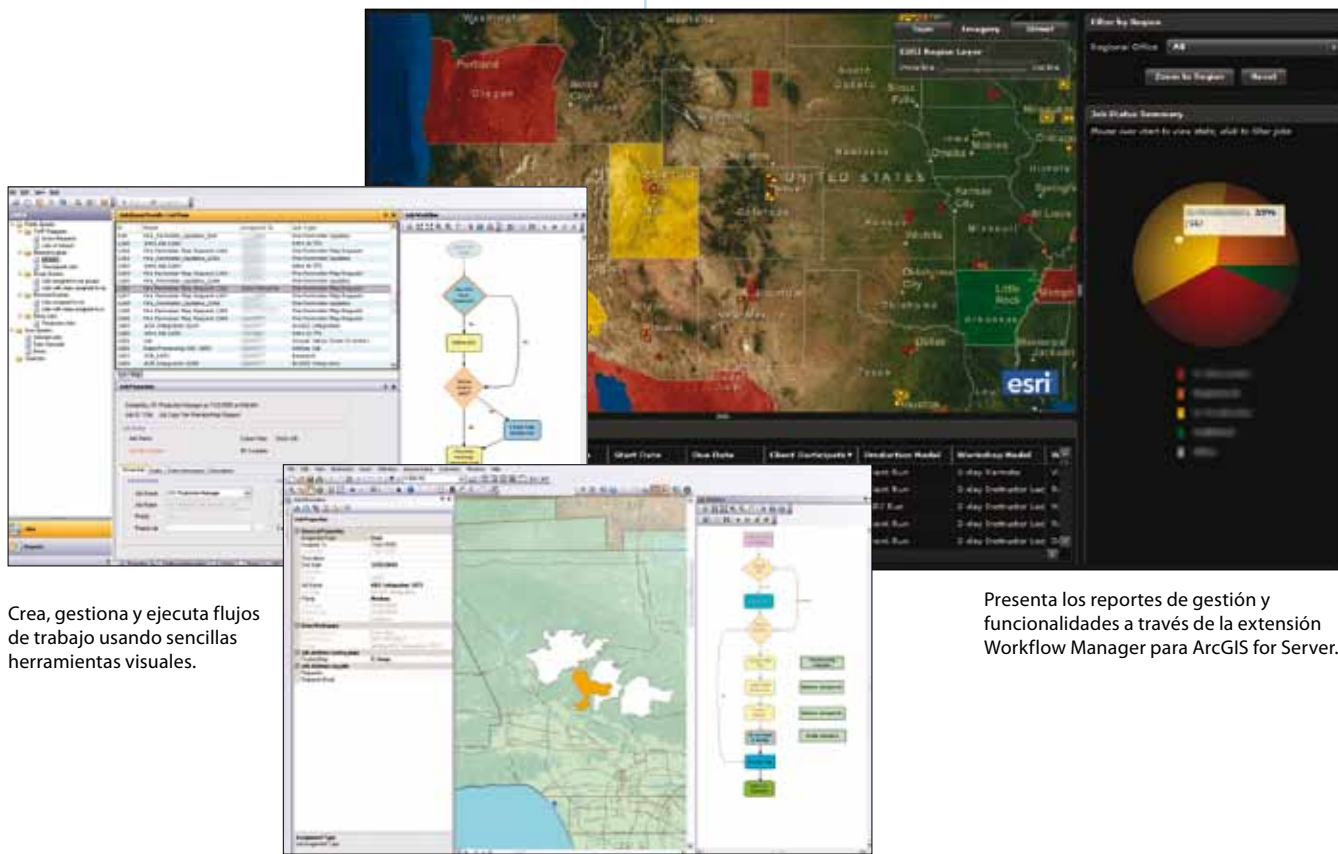
Gestiona mejor los recursos y tareas SIG.

ArcGIS Workflow Manager despliega flujos de trabajo y tareas SIG normalizándolos y preparándolos para ser utilizados por toda la organización. Sirve para que puedas estar seguro de que el trabajo se ha cumplido de forma correcta por la persona (o equipo) indicada y a tiempo. Así, aumenta la eficiencia de tus operaciones SIG y la productividad de tus equipos, incluidos aquellos externos; organizando y automatizando la relación entre las actividades de un proyecto SIG, incluyendo actividades no relacionadas con tareas geográficas pero requeridas. ArcGIS Workflow Manager te ayuda a reducir errores y optimizar el tiempo de tus equipos.

La extensión Workflow Manager está disponible para ArcGIS for Server.

Con ArcGIS Workflow Manager puedes:

- Mejorar la productividad del usuario automatizando las actividades más habituales, reduciendo la repetición de procedimientos de producción.
- Asegurar la estandarización y consistencia de las operaciones creando flujos de trabajo con herramientas visuales de uso sencillo.
- Centralizar, automatizar y simplificar la gestión de los flujos de trabajo utilizando herramientas *out-of-the-box*, totalmente configurables por el usuario.
- Usar informes para obtener información sobre el estado del proceso de trabajo.
- Integrar tus SIG y otras aplicaciones de negocio añadiendo tareas no SIG al flujo de trabajo.
- Gestionar una fuerza de trabajo dispersa, incluyendo subcontratas, o asignar tareas según áreas geográficas.



Crea, gestiona y ejecuta flujos de trabajo usando sencillas herramientas visuales.

Presenta los reportes de gestión y funcionalidades a través de la extensión Workflow Manager para ArcGIS for Server.

Esri Production Mapping

Estandariza y optimiza tus datos y producción cartográfica.

Esri Production Mapping ayuda a aquellas organizaciones que producen contenido geoespacial de referencia a conseguir economías de escala a través de la gestión y publicación de datos SIG y productos cartográficos precisos con un bajo consumo de recursos. Facilita un entorno de trabajo compartido para equipos de cualquier tamaño que mejora la calidad y el valor de los productos geográficos a través de la estandarización y configuración de los procesos de producción.

Para organizaciones del sector aeronáutico, náutico y defensa, hay soluciones disponibles para ayudarte con tus datos, la producción de mapas, gráficas y bases de datos, pero también para un control en tiempo real de calidad y del flujo de trabajo que exigen tu sector y los requerimientos específicos que tenga tu organización:

- Esri Aeronautical Solution: esri.com/aeronauticalsolution
- Esri Defense Mapping: esri.com/defensemapping
- Esri Nautical Solution: esri.com/nauticalsolution

Esri Production Mapping una herramienta para:

- Centralizar la creación y gestión de flujos de trabajo para asegurar la consistencia de cada operación.
- Reforzar la productividad con la estandarización de la recolección, validación, flujos de trabajo, gestión y cartografía relativas a los datos.
- Monitorizar el desarrollo de la base de datos con plantillas adicionales, herramientas de construcción, y con la funcionalidad de atribución y validación *on-the-fly*.
- Implementar un proceso de revisión automático y eficiente, con tareas específicas de control de calidad de los datos espaciales.
- Estandarizar y centralizar la producción cartográfica detallada con herramientas de creación y mantenimiento de datos derivados, simbología, elementos de página y mapas.



Herramientas cartográficas de gran potencia para que generes mapas que cumplan con estándares específicos del sector o de tu compañía.

esri.com/productionmapping

Prueba las extensiones de ArcGIS for Desktop gratis durante 60 días

Descarga la versión de evaluación

Puedes probar cualquier extensión de ArcGIS for Desktop gratuitamente durante 60 días*. Sigue las instrucciones que te indicamos más abajo, según el tipo de software del que dispongas.

*Para evaluar ArcGIS Data Reviewer, ArcGIS Workflow Manager, Esri Production Mapping, Esri Aeronautical Solution, Esri Defense Mapping, o Esri Nautical Solution, visita sus respectivas páginas web que ves en este folleto y haz click en el botón "Free 60-Day Trial".

Usuarios Esri

Licencia de uso individual (Basic o Standard versión 9.3.1 o anteriores)

1. Inicio ⇒ Programas ⇒ ArcGIS ⇒ Desktop Administrator. Selecciona "Register Single Use and Extensions" y sigue las instrucciones.
2. Tras la instalación, ve a ArcMap™ ⇒ Tools ⇒ Extensions. Haz clic en el recuadro junto al nombre de la extensión.

Licencia de uso individual (Basic, Standard, o Advanced)

1. Inicio ⇒ Programas ⇒ ArcGIS ⇒ ArcGIS Administrator. Asegúrate antes de que tienes seleccionado el usuario único de desktop, haz click en "Authorize Now" y sigue las instrucciones. Selecciona "Register Single Use and Extensions" y sigue las instrucciones.
2. Tras la instalación, ve a ArcMap ⇒ Customize ⇒ Extensions. Haz clic en el recuadro junto al nombre de la extensión.

Licencias concurrentes (Basic, Standard, o Advanced)

Visita esri.com/customerfeedback para solicitar un código de evaluación válido para 60 días.

Nuevo usuario

Si no dispones de ArcGIS for Desktop (Basic, Standard, o Advanced), visita esri.com/evaluate para solicitar la descarga de una versión de prueba. Recibirás una prueba gratuita durante 60 días de ArcGIS for Desktop Standard.

Extensiones ArcGIS	Disponible para ArcGIS for Desktop	Disponible para ArcGIS for Server	Disponible para ArcGIS Engine
ArcGIS Spatial Analyst	x	x	x
ArcGIS 3D Analyst	x	x	x
ArcGIS Geostatistical Analyst	x	x	
ArcGIS Network Analyst	x	x	x
ArcGIS Schematics	x	x	x
ArcGIS Tracking Analyst	x		x
ArcGIS Publisher	x		
ArcGIS Data Interoperability	x	x	x
Maplex for ArcGIS	x		x
ArcGIS Data Reviewer	x		
ArcGIS Workflow Manager	x	x	
Esri Production Mapping	x		
Esri Aeronautical Solution	x		
Esri Defense Mapping	x		
Esri Nautical Solution	x		



Sobre Esri

Desde 1969, Esri ha ayudado a organizaciones de todo tipo a crear mapas y modelos de nuestro mundo. Las herramientas de software SIG de Esri y su metodología permiten a esas organizaciones analizar y gestionar de forma efectiva su información geográfica para tomar mejores decisiones. Estas herramientas están apoyadas por la amplia experiencia de nuestros expertos y por una amplia red de partners y alianzas.

Como compañía de servicios completos, Esri puede ayudarte en la implementación de tecnología SIG para usuarios, en servidores, en proyectos online y en dispositivos

móviles. Estas soluciones son flexibles, personalizables y fáciles de usar.

Nuestro objetivo

La tecnología Esri es utilizada por miles de organizaciones que aplican los SIG para solucionar problemas y conseguir que nuestro mundo sea un lugar mejor en el que vivir. Ponemos especial atención en nuestros usuarios para asegurarnos de que disponen de las mejores herramientas posibles para llevar a cabo su misión. Una exhaustiva suite de posibilidades de formación ofrecen a nivel global la ayuda que nuestros usuarios necesitan para desplegar completamente sus aplicaciones SIG.



Esri es una compañía preocupada por la dimensión social de nuestro negocio, por ello apoyamos activamente a organizaciones sin ánimo de lucro involucradas en el desarrollo educacional, la conservación, el desarrollo sostenible y los derechos humanos.

Contacta con Esri España:

T 91 559 43 75
informacion@esri.es
esri.es

Otras oficinas
esri.com/locations